



Les Amis du Château Seigneurial et du Patrimoine Villemomblois

Site Internet : <http://amischateau.free.fr>

Adresse Internet : amisduchateau@orange.fr

Publication : Michèle Dupont

**La sauvegarde du « Pays d’Aulnoye »
Le patrimoine disparu**

Heureusement dans notre région de l’Est parisien se sont multipliées au XXe siècle des associations de sauvegarde du patrimoine composées de passionnés d’histoire et de vieilles pierres. Si la plus ancienne « *La société historique du Raincy et du pays d’aulnoye* » a vu le jour au début du siècle dernier elle n’a pas eu la possibilité d’empêcher le martyrologue de l’abbaye de



Abbaye de Livry

Livry démolie en 1924, fondée en 1186 par le seigneur de Garlande où Madame de Sévigné avait tant de plaisir à habiter, celui du château de Montfermeil vendu à des lotisseurs, puis racheté par la commune en 1928 pour le démolir avec ses terres l’année suivante et ce château de Gagny construit au XVIIe siècle qui donna asile à la duchesse de Chevreuse, édifié à l’emplacement d’un vieux prieuré Saint-Fiacre. On pouvait penser que ce château allait être sauvé par les sœurs Boué qui étaient à la tête d’un grand magasin de couture parisien, elles le restaurèrent et y défilât le Tout-Paris jusqu’en 1939. Malheureusement, occupé par les F.F.I à la fin de la seconde

guerre mondiale qui le saccagèrent, c’est en vain qu’une des sœurs Boué a essayé de restaurer le domaine jusqu’à sa mort en 1953. Le château fut démoli en 1956 sous l’indifférence de la commune ! On aurait aimé que ce domaine qui était un ornement de la ville fût racheté par elle mais hélas c’était l’époque où il fallait construire des cités !

Une grande partie du Patrimoine dont nous avons à déplorer la disparition a été sacrifiée à la spéculation et au lotissement dès la guerre de 1870. Qu’importe les châteaux, les arbres séculaires de la forêt de Bondy, les lacs, les vieilles fermes, les hôtels particuliers, folies et maisons de campagne ! Des spéculateurs tout comme aujourd’hui avaient déjà besoin d’espace libre pour construire dans notre banlieue des grands ensembles suite à la croissance de la capitale que l’on nomme aujourd’hui le Grand Paris.

A cette époque les beaux domaines situés à Villemomble, Gagny, Montfermeil que l’on pouvait acquérir d’un seul coup pour les diviser en multiples lots vont passer entre les mains de vandales, car il s’agissait pour eux de s’enrichir à moindre frais. Nous n’allons pas parler des châteaux du Raincy, de la Garenne, de Launay qui profitant de l’ouverture de la gare du Raincy-Villemomble furent largement transformé en lotissements.



La sauvegarde du pays d'Aulnoye (suite)

Des années 1950 à 1990 des associations savantes, aujourd'hui, hélas vieillissantes, se sont créées ou ont repris leur activité au Raincy, à Rosny-sous-Bois, Montfermeil, Bondy, Avron et enfin à Villemomble « *Les Amis du château* » et l'association de « *Sauvegarde du Patrimoine* » avec l'intention de défendre le patrimoine local et régional, aussi bien les friches industrielles (usines, gares afin de les transformer en lieux de loisirs et autres) que le patrimoine vernaculaire de proximité, tels les abreuvoirs, lavoirs, fontaines, moulins, mobiliers d'antan comme des croix de chemin, tableaux, vieux bâtiments encore debout ayant eu non seulement une histoire architecturale mais qui représentent la mémoire du passé comme le vieux cimetière à Villemomble ou le moulin de Montfermeil.



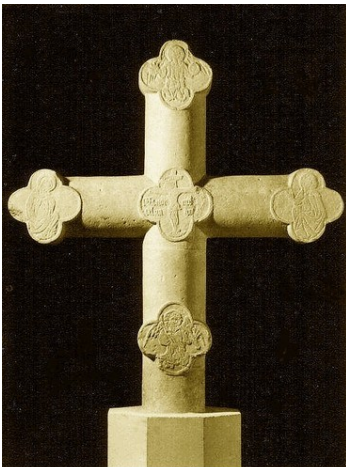
Le moulin du Sempin - Montfermeil
Sauvegardé



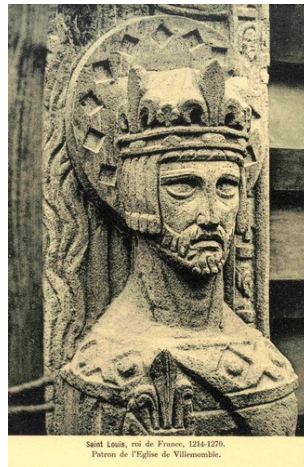
Cimetière ancien de Villemomble
Mausolée Detouche
Sauvegardé



La rivière Saint-Baudile
à Villemomble
Disparue - Comblée en 1892



Mobilier classé - Croix de chemin
Villemomble
Sauvegardée



Monument classé - Le campanile
de l'église Saint-Louis
Sculpture de Carlo Sarrabezolles
Sauvegardé



Mobilier classé - Toile de Louis Licherie
XVIIe siècle
Sauvegardée

Sous l'impulsion de Stéphane Bern, la Fondation du Patrimoine fondée en 1996, s'est donnée pour mission de sauvegarder les vieilles églises délabrées de nos campagnes et le patrimoine de proximité, les sites végétalisés, pour les rendre aux citoyens. Selon nos amis de la Fondation, la région d'Ile-de-France qui serait plus généreuse qu'autrefois, offre aujourd'hui des subventions aux communes pour que le Patrimoine, symbole de nos racines et la nature reprennent leurs droits. L'avenir nous le dira !

Guy Martignon



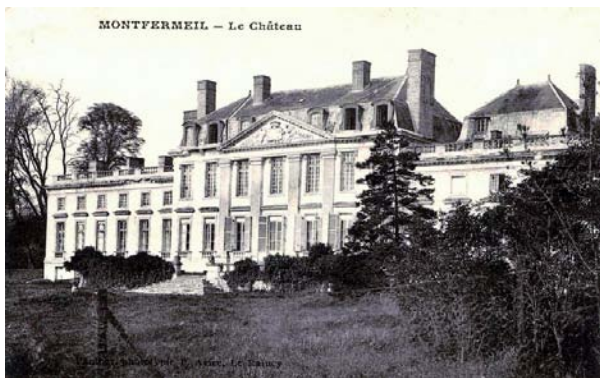
La sauvegarde du pays d'Aulnoye (suite)



Le château du Chesnay à Gagny - Disparu



Le château de Maison Rouge à Gagny - Disparu



Le château de Montfermeil - Disparu



Le lac des sept îles - Montfermeil - Disparu



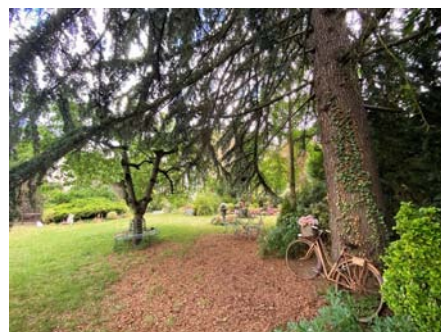
L'Abbaye de Livry - Disparue



La mare Magny - Neuilly-Plaisance - Disparue



Carrières de l'Ouest - Sauvegardées

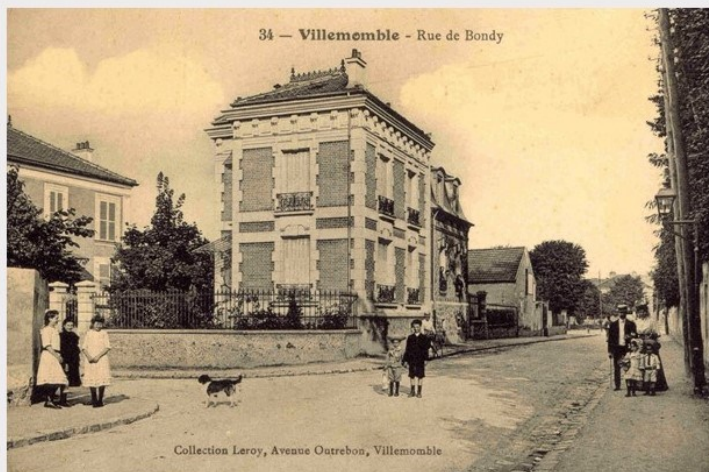


**Jardin remarquable à Villemomble
Le cèdre et le jardin**



LE SAVIEZ VOUS

Les fonts-baptismaux où Périne Le Marquis, future dame de Villemomble fut baptisée dans l'église de Langrolay-sur-Rance en 1737.



Hier

RUE DE BONDY



Aujourd'hui

Vous pouvez découvrir cette gazette ainsi que d'autres photos, sur notre site : <http://amischateau.free.fr>

Vous souhaitez soutenir notre action, participer à notre commission ou nous aider à acheter des archives, rejoignez l'association
« LES AMIS DU CHATEAU SEIGNEURIAL DE VILLEMOMBLE ET DU PATRIMOINE VILLEMOMBLOIS »

EN ADHÉRANT : Le montant de l'adhésion est de 15 € pour 2023

Chèque à l'ordre des "Amis du Château Seigneurial de Villemomble" BP 34 93250 Villemomble