

Les Amis du Château Seignorial et du Patrimoine Villemomblois.

Adresse : Château Seignorial de Villemomble B.P.34 93250 Villemomble Tel : 09 62 28 70 40 Permanences le Vendredi Après-midi de 14h à 17h
 Site Internet : <http://amisduchateau.free.fr> Adresse internet : amisduchateau@orange.fr D' de la publication : Yves Dinet

Des carrières de gypse au Patrimoine végétal

Conserver la mémoire des bâtiments et sites industriels de Paris et de l'Île-de-France c'est aussi conserver la mémoire des lieux où des milliers d'hommes et de femmes ont travaillé durement. Nous avons envers eux un devoir de mémoire. Dans un de mes ouvrages « Des Usines et des Hommes » je me suis efforcé de faire l'inventaire de ces sites et de proposer de leur donner une deuxième vie en les réhabilitant. Saluons les réhabilitations récentes de l'usine Menier à Noisiel, le site des Grands Moulins de Pantin, le port d'Aubervilliers, les anciens locaux de « l'Illustration » à Bobigny ...

A Villemomble, le plateau d'Avron était couvert de vignes depuis des temps immémoriaux puis à partir du XVIIIe siècle il fut creusé de carrières de gypse comme nous allons l'évoquer plus loin. Au début du XXe siècle les galeries abriteront des champignonnières jusque dans les années 50.

En 1975, avant de procéder à un éventuel lotissement de ces lieux, une municipalité dotée de raison y aménagera un parc agreste. Ainsi, Villemomble, pourvu d'un château du XVIIIe siècle, d'une église et de mobiliers classés, ajoutera dans sa corbeille un patrimoine végétal. Ayons une pensée pour ces carriers, qui dans les galeries aux allures de voûtes d'églises des carrières de Villemomble, aussi bien dans les cavages que dans la plâtrière, avalaient de la fleur de plâtre tout au long des journées. Ils seraient plus à plaindre que des forçats s'ils n'avaient librement choisi cet état ! En parler dans notre gazette c'est aussi un devoir de mémoire.

Guy Martignon

Extraits de l'Assemblée Générale de l'Association 15 Janvier 2011 : Nos projets pour cette année



- Suivi des travaux dans les édifices publics liés au Patrimoine (Château, Église, cimetière ancien voir page 4, places, parcs et jardins,...)
- Participation au salon Multicollections avec présentation de 2 expositions : « Villemomble, les hommes célèbres » et « Le Général de Gaulle et la Philatélie ».
- En liaison avec le Comité Départemental du Tourisme (CDT93), excursions dans Villemomble dans le cadre du programme "douce banlieue". Notre thème étant : " Villemomble à travers son passé ".
- Participations en Septembre à la fête de la Saint Fiacre et aux « Journées du Patrimoine ».
- Nouvelle exposition au château: " C'était Villemomble dans les années 50" avec vidéo-Conférence pour projection à la Salle Georges Brassens en fin d'année.
- Élaboration d'une bande dessinée sur l'histoire de Villemomble: « Villemomble, à travers son passé ». Cette BD sera dessinée par le talentueux Yannick Lelardoux et le scénario ainsi que les dialogues écrits par Guy Martignon. *Ci-contre une planche présentée à notre Assemblée Générale.*
- Préparation d'une exposition en hommage à Roger Carrel et exposition d'affiches de cinéma et théâtre avec le concours du service culturel de la Mairie.
- Publication trimestrielle de la gazette du Château et mise à jour de notre site Internet.
- Classement et numérisation de nos archives papier.



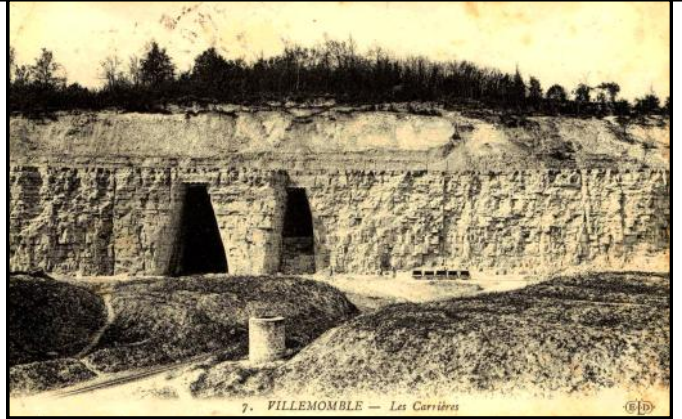


Avril 2011

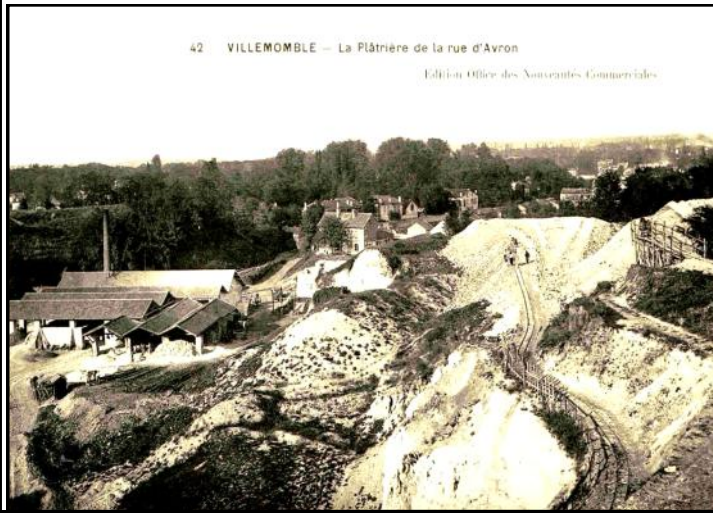
L'âge d'or des carriers et plâtriers de Villemomble

Des Villemomblois, pas encore avertis du passé de leur commune, peuvent se demander en se baguenaudant par une belle journée vers le parc de La Garenne qui revêt ses habits de printemps, pourquoi la voie qui le borde se nomme **rue de la Carrière** ?

A à un jet de pierre de là, une rue porte le nom de **Plâtrière**, avec ses vieux pavés sans âge. De l'autre côté de la ville, vers la rue de Neuilly, un pont enjambe la voie ferrée et porte le nom d'un illustre inconnu, **Becker**.



Les galeries des carrières sur l'ancien parc de la Garenne



42 VILLEMOMBLE - La Plâtrière de la rue d'Avron
Edition Office des Nouvelles Commerciales

La plâtrière Mussat

Les promeneurs qui ont visité le château ont sans doute la réponse, car une toile marouflée, dans le salon d'honneur, représente une vue de Villemomble peinte depuis les hauteurs d'Avron sur laquelle on aperçoit en contrebas une plâtrière !

En effet, depuis des lustres, la colline d'Avron comme celles situées au nord-est de la capitale est gypseuse à sa base. Elle a été creusée de carrières, dans un premier temps à ciel ouvert, pour extraire le précieux gypse et alimenter des fours à chaux et à plâtre.

Les exploitants de ces carrières en ont fait leur fortune comme M. Jean-Charles Ragoulleau, propriétaire des terres de Villemomble de 1818 à 1823, qui possédait la presque totalité des carrières de Neuilly-sur-Marne dans les années 1820.

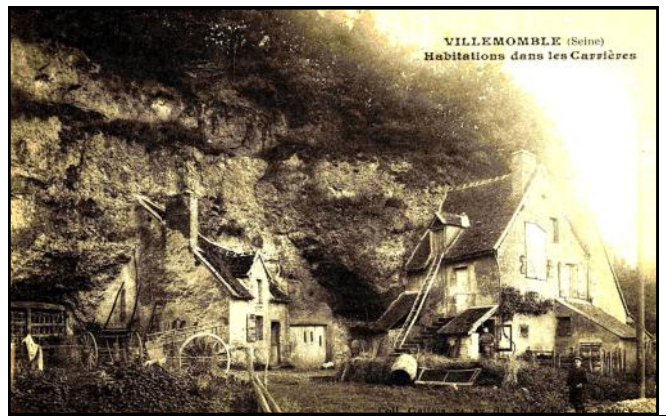
Avant de citer ces carrières, il faut indiquer que toutes celles situées au nord-est de Paris, de Montmartre aux Buttes-Chaumont en passant par Belleville seront vite épuisées par une exploitation intensive suite à l'ordonnance Royale de 1667, obligeant les maçons à recouvrir de plâtre les pièces de bois des habitations afin qu'en cas d'incendie le plâtre dégage l'eau qu'il renferme.

C'est à l'occasion du gigantesque incendie de Londres survenu en 1666, que l'on a découvert les propriétés ignifuges du plâtre épargnant ainsi du feu les quelques maisons londoniennes qui en étaient hourdées. Les exploitants de carrières vont se tourner à partir du XVIIIe siècle vers celles des faubourgs proches de Paris dont le plateau d'Avron fait partie.

Nous allons laisser le soin à d'autres de parler des carrières de Neuilly au sud de la montagne d'Avron et de celles de Rosny à l'Ouest mais encore des fameuses carrières de Gagny, pour nous attarder sur celles ouvertes dans le sol de notre commune.

Il paraît que l'on extrayait dans les carrières villemombloises un des meilleurs plâtre du bassin parisien, le fameux plâtre de Paris.

- La plus vieille, épuisée déjà à la fin du XIXe siècle, située à l'ouest (au dessus du nouveau cimetière), se nommait « La Malessard » puis ensuite « La carrière aux jetons », parce qu'au début du siècle, les carriers étaient payés avec des jetons, valables dans quelques commerces du village mais aussi à la coopérative de la manufacture qui faisait office aussi de cantine !



Maisons troglodytes dans les carrières de la Garenne



L'âge d'or des carriers et plâtriers de Villlemomble (suite)



-Plus à l'est, proche du vieux cimetière, se trouvait une grande carrière exploitée en 1843 par MM. Honoré Lefebvre et Pierre Triboulet. Ces derniers avaient acheté une partie des terres de la Garenne aux héritiers de François, Félix de Grimaudet de Rochebouet, propriétaire des terres de la Garenne, avec son beau château se lovant au milieu d'un parc dessiné par l'architecte Brongniart. Vingt ans plus tôt une glaisière et une petite carrière à plâtre avait été exploitée par M. Jean-Baptiste Delaumoy, acheteur du domaine de la Garenne au comte Roy en 1828. La carrière se nommera successivement à la fin du XIXe siècle et au début du siècle suivant du nom de leurs propriétaires « carrière à Rodier », à « Gauvain » puis à « Mussat ». On y accédait par un chemin

privé, commençant au 27 de l'avenue de Rosny (aujourd'hui **rue de la Plâtrière**).

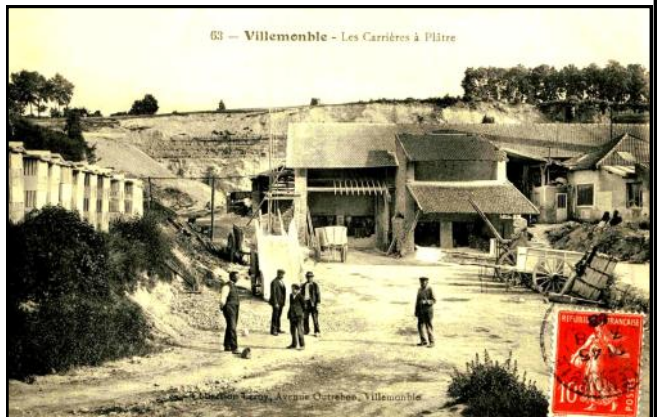
Une centaine d'ouvriers travaillaient dans les galeries d'exploitation et aux fours de la plâtrière (emplacement du parc de la Garenne).

- Au centre du village, au dessus de la rue des Trois Frères qui se terminait en impasse, était la carrière de M. Chaignet creusée dans un premier temps pour M. François Lewall (1825), Maire de la commune et propriétaire des terres de Villlemomble de 1826 à 1831, sur l'ancien clos Gallot.

- Enfin, au lieu-dit « Les Enfers », entre la rue du Bel-Air (appelé à cette époque, chemin de la Voirie), la Vallée d'Avron et les limites de Neuilly (aujourd'hui Neuilly-Plaisance), était exploitée « La carrière à Coursier » indiquée sur le plan Ragoulleau de 1822, puis exploitée par M. Becker.

Il fut le premier à cultiver les champignons dans ses anciens cavages. A sa mort accidentelle, elle fut fermée et envahie par de jolis bosquets d'églantines (au bout du pont jeté sur la voie ferrée et qui porte aujourd'hui son nom).

La carrière « Mussat » était encore exploitée dans les années 1900, avant de devenir ensuite une champignonnière, mais ceci est une autre histoire !



Faïences des Amis du Château

- Assiette repas : 15€, Assiette à dessert : 10€
- Tasse : 10€, Mug : 10€
- Vide-poches (GM) : 15€ (PM) : 10€
- Dessous de bouteille : 10€

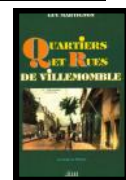


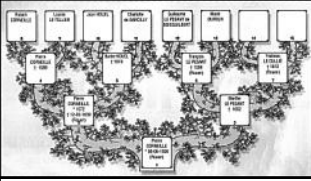
Publications des Amis du Château

- « Marquise », Dame de Villlemomble (20 €)
- « Le Grand Livre de Villlemomble, des origines à nos jours » (48 €)
- « Villlemomble et ses environs dans les années 50 » (35 €)
- « Quartiers et rues de Villlemomble » (15 €)
- « C'était Villlemomble et ses environs dans les années 1900 » (50€)

Ces livres sont disponibles dans les librairies :

- Gulliver (41, Avenue Outrebon).
- Maison de la Presse (20, Avenue Outrebon).
- Librairie du marché (133 bis, Grande Rue).
- Librairie des Écoles (74 Avenue Thiers , 93340 Le Raincy).





Généalo Villemomble

Nous rappelons que nous avons relevé les actes généalogiques sur Villemomble depuis 1701, soit XVIII^e et XIV^e siècle, sous forme de tables, consultables sur le site des amis du Château. Notre prochain objectif: y ajouter les actes de baptêmes de mariages et de décès que nous avons numérisés.

Nous recevons au Château de Villemomble (2^{ème} étage) tous les Vendredi à partir de 14 h. 30, les personnes qui veulent réaliser leurs recherches généalogiques familiales et qui souhaitent de l'aide ou des conseils.

Nous entretenons des contacts réguliers avec le **Cercle Généalogique de l'est Parisien** dont la présidente est Mme Geneviève Camus. A leur permanence de Noisy-le-Sec, nous échangeons des informations et avons accès à leur bibliothèque riche en relevés sur les familles du secteur Est Parisien.

André Gouëlle

L'ancien Cimetière de Villemomble.

Les Amis du Château restent vigilants sur la réhabilitation de cette nécropole qui fait partie de notre patrimoine. Une étude complète a été réalisée et remise à la Mairie. Une première remise en état de ce site a été effectuée. Madame Pascale Le Duvéhat, adjointe au Maire, nous a rappelé que, compte tenu de la législation sur la gestion des monuments, la municipalité ne peut intervenir que sur les monuments, chapelles et mausolées dont la charge d'entretien est du domaine de la commune.



Tombe Famille CHATRIAN

Voici, ci-après, les actions menées en 2010 et celles prévues pour 2011 :

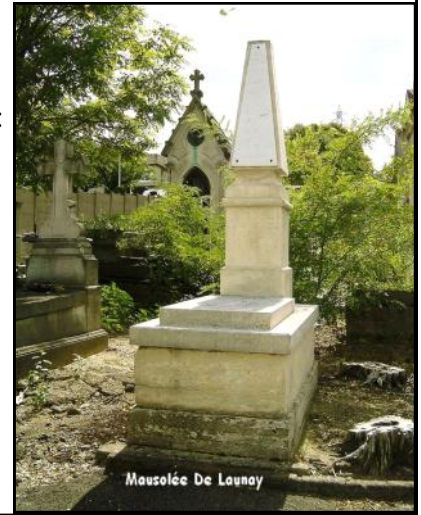
Année 2010 - Nettoyage sous pression de trois sépultures : Chatrian, Girardot de Launay et de Foucault, suivi d'un débroussaillage et de l'abattage de trois arbres qui avaient pris racines sur la sépulture Girardot de Launay.

Année 2011 - Réhabilitation de la chapelle Brouet (porte et vitraux).

- Nettoyage et pose d'une plaque sur la tombe du soldat inconnu de la guerre de 1870.

- Réhabilitation du mausolée Detouche (porte, vitraux et entourage).

André Gouëlle



Mausolée De Launay



Participation à l'Assemblée Générale du Comité du Tourisme 93. Jeudi 17 Mars 2011

Sur une péniche, dans une darse du canal Saint-Denis à Aubervilliers

Bilan 2010 et prévisions 2011 largement évoquées.

Présentation du Millénaire (Le shopping au bord de l'eau) qui ouvre ses portes en Avril 2011, là où nous avons connu les Magasins Généraux : Magasins, verdure et eau.

Sur votre agenda

11 Septembre Saint Fiacre thème : Les séries télévisées

17-18 Septembre : Journées du Patrimoine thème :

20 Novembre au 10 Décembre au Château : Hommage à Roger Carel. Exposition d'affiches de cinéma et de théâtre avec le concours du service culturel de la Mairie

Si vous souhaitez soutenir notre action, participer à notre commission ou nous aider à acheter des archives, rejoignez l'association « **LES AMIS DU CHÂTEAU SEIGNEURIAL DE VILLEMOMBLE ET DU PATRIMOINE VILLEMOMBLOIS** »

EN ADHÉRANT : Le montant de l'adhésion est de 10 € pour 2011

En faisant aussi un don de

Soit au total€

NOM PRÉNOM

ADRESSE

CODE POSTAL VILLE E-Mail

Chèque à l'ordre des "Amis du Château Seigneurial de Villemomble"