

Les Amis du Château Seigneurial et du Patrimoine Villemomblois.

Adresse internet : [amischateau@free.fr](mailto:amischateau@free.fr) D' de la publication : Yves Dinet

*3 évènements ont été salués à l'occasion du dernier Salon Multicollections début décembre. A savoir:*

- 1 La sortie du Grand Livre de Villemomble des origines à nos jours. Il a été remis aux souscripteurs et dans la dernière page de cette gazette nous vous indiquons où se procurer d'autres exemplaires.*
- 2 Une exposition sur les métiers d'autrefois à Villemomble et en Île-de-France. Exposition qui sera reprise à la médiathèque du 10 mars au 7 Avril 2007.*
- 3 L'achèvement des travaux de gros-œuvre au Château Seigneurial. (voir Page 2)*

*Nous nous réunirons en Assemblée Générale le samedi 13 janvier à 10 h. Salle Jean Mermoz derrière la Médiathèque et nous couvrirons en détail nos réalisations 2006 et celles que nous ferons en 2007 en nous appuyant entre autres sur le Château Seigneurial restauré.*

*Chers amis, recevez de la part de l'équipe qui anime notre association et de moi-même, nos vœux pour vous-mêmes et vos familles à l'occasion des fêtes de fin d'année.*

*Guy Martignon*

**Au Château, en Novembre et Décembre 2007 travaux de finitions .**



**Fronton Coté Sud**

Comme vous le constatez dans les différentes photos reproduites ici, les extérieurs et les intérieurs nous apparaissent dans leurs formes et couleurs définitives. (Notre impression en Noir et blanc nous limite bien sûr)



**Porte d'entrée Coté Sud**  
attendant les statues dans les niches



**Façade Coté Nord**  
Portes surmontées d'une décoration XVIII<sup>e</sup> siècle



## Finitions Château ( suite)

Les clôtures ( murs et ferronneries) vont être reprises.

Les parterres vont pouvoir être tracés car les cabanes de chantier et les gravats ont été retirés.



Entourages de glace et panneaux dans leurs enveloppes protectrices



La signalétique des stations d'autobus fait côtoyer à ce jour l'ancien et le nouveau



### Extraits de l'allocution de Guy Martignon

au Salon Multicollections le 2 décembre 2006



.....

Vous attendiez ce moment, où les travaux entrepris grâce à l'action des « Amis du Château », afin de réhabiliter et restaurer le «Château Seigneurial » seront terminés. Pour notre association de sauvegarde c'est un moment fort. En effet depuis 1990 nous avons contribué efficacement, par des conférences, des visites et des expositions à faire connaître le patrimoine local aux habitants de notre commune. Nous sommes fiers d'avoir contribué à cette prise de conscience patrimoniale, si importante pour l'avenir, malgré des heures d'un travail fatigant, exigeant, nécessaire, qui ont été ainsi fournies. Car ce rôle de promotion du patrimoine est inséparable d'une action vigilante en faveur de sa protection.

L'exposition « Les métiers d'autrefois à Villemomble et en Île de France » montre que le patrimoine ne se limite pas à des sites historiques comme le château et l'église de Villemomble. Les vieux métiers d' Île de France y ont leur place. Cette belle région va nous livrer en image l'inventaire de ses métiers d'hier, lorsque les villages environnants palpitaient au rythme de la charrue dans le sillon et du pas des paysans sur les cailloux des chemins, roulant sous leurs sabots ferrés.

Enfin nous remettons aujourd'hui aux souscripteurs le livre intitulé « Le Grand Livre de Villemomble » qui retrace la riche histoire d'un village dont le château restauré est en partie le témoin. Dans ce bel ouvrage qui fera, j'en suis sûr référence, fleuri de plus de 400 photos et gravures, les lecteurs se laisseront guider par les jalons historiques plantés dans cette étude de Villemomble des origines jusqu'à nos jours.

N'en doutons pas le passé enrichit notre avenir et je voudrais terminer ce long texte d'inauguration dont je vous remercie d'y avoir prêté attention par cette phrase de Victor Hugo à méditer :

**« Les événements s'écoulent, les yeux qui les ont vus se ferment,  
les traditions s'éteignent avec les ans, comme un feu qu'on n'a point recueilli ».**



**Pour votre Agenda :**

**Assemblée Générale Samedi 13 Janvier 2007 10 H.**

**Salle Jean Mermoz (Derrière la médiathèque Robert Calmégane)**

**Exposition « Les métiers d'autrefois à Villemomble et en Île-de-France » 10 Mars au 7 Avril 2007**

**Médiathèque**

**Réunion organisée par le Service du Patrimoine de la Seine-Saint-Denis Mercredi 11 Avril 2007 17 H.**

**Château Seigneurial**

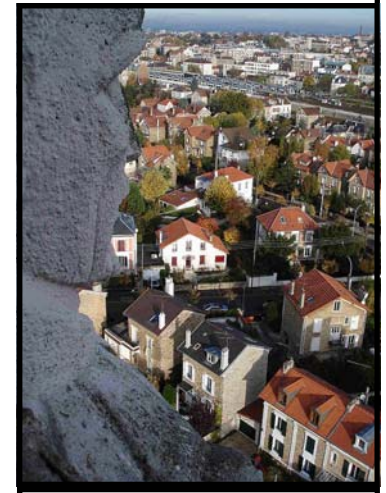
**Journées du Patrimoine (suite).** En Septembre, nous avons pu grimper 145 marches dans le clocher de l'église Saint-Louis pour nous arrêter sur la loggia et contempler Villemomble. Maintenant il est possible de prendre l'escalier de bois qui part de cette loggia pour atteindre le dernier palier situé sous le globe qui porte la croix. Les marches et la rambarde de cet escalier ont été changées car les fientes de pigeon avaient dégradé le bois. Une porte a été posée pour éviter que ces pigeons ne s'emprisonnent dans le clocher. De 50 mètres de haut, nous découvrons Villemomble et ses environs avec à côté de nous, la tête d'un saint sculptée dans le béton frais en 1926 par Carlo Sarrabezolles.



Saint Vincent de Paule  
surveille la rue Henri Dunant

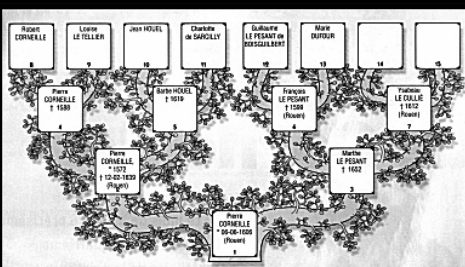


Les dernières marches  
La porte menant sous le globe.



Saint François de Sales  
surveille le passage des trains en gare

**Généalo-Villemomble**



La commission a répondu à plusieurs demandes d'aide. Entre autres :  
Pour la Famille Asch-Glavany, recherche des actes de naissances, de décès et envoi des photos de la sépulture à Villemomble.

Monsieur Gustave Asch (1856-1911) était un Céramiste de renom célèbre par son « bleu de Tours ». Sur la fin de sa vie, il exploite avec sa femme, née Charlotte Glavany, un atelier de céramique au 91 Rue St Louis. Les informations recueillies permettent à sa famille de continuer leurs propres recherches. Pour la Famille Robin-Brouet, nous avons pu remonter la Branche Brouet jusqu'en 1836.

D'autre part, nous continuons le relevé des naissances, mariages, décès sur Villemomble. Ceci fait suite aux relevés faits pour le 18ème siècle et que nous avons inclus dans le Grand Livre de Villemomble.

Nous sommes à la disposition des personnes qui souhaiteraient de l'aide pour constituer leur arbre généalogique. Dans cet esprit, dès l'ouverture du Château Seigneurial pour les activités culturelles, M. et Mme Leval interviendront de manière régulière pour conseiller les généalogistes débutant ou non. Ils pourront leur faire bénéficier de leurs bases de données récoltées dans les environs et en particuliers sur Montfermeil et Gagny.

André Gouëlle      André Le Goff



**Il y a 136 ans à Villemomble, sur les hauteurs d'Avron ...**

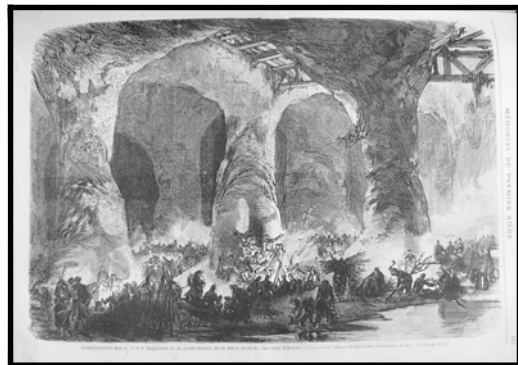
*Extrait du mémorial du 1<sup>er</sup> Siège de Paris le 28 Décembre 1870 (pages 210/211)  
(Document consultable à notre association)*

**Entre deux feux, sous la neige, en décembre 1870:**

Le coté français sur le plateau d'**Avron**, le coté prussien sur le plateau de **Montfermeil**.

"La retraite du Mont Avron fut pénible..."

Nos batteries répondirent vaillamment, comme elles purent. La batterie N°1, armée de pièces de 7 et de trois de 24 court, situées au-dessous du four à chaux, faisant face au parc Marchand, cribla les hauteurs du Raincy; mais à l'impuissance du calibre se joignaient un brouillard épais, la neige enveloppant Villemomble et les bois qui masquaient les pièces ennemies .... "



<== Image/gravure: Cantonnement des 6<sup>ème</sup>, 7<sup>ème</sup>, 8<sup>ème</sup> bataillons de la garde mobile du général Hugues, dans les carrières d'Avron,

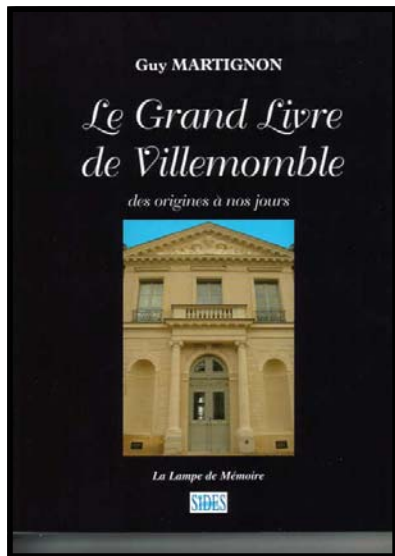
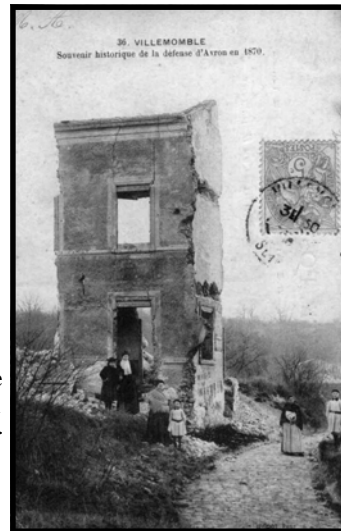
Ruines du château d'Avron après les évènements de 1870/1871

==>  
Carte col. R. Jeannest

L'image /gravure a été publiée dans le grand livre de Villemomble (voir ci dessous où le commander).

Vous pouvez aussi consulter le site du plateau d'Avron

dans lequel une longue rubrique est consacrée aux évènements de 1870.



**Le Grand Livre de Villemomble des origines à nos jours**

(48 €)

« Les Écoles de Villemomble d'Hier à Aujourd'hui » (35 €)

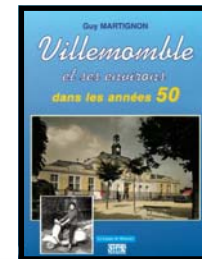
« Villemomble et ses environs dans les années 50 » (35 €)

Ces livres sont disponibles dans les librairies

Gulliver ( 41, Avenue Outrebon).

Maison de la Presse (20, Avenue Outrebon).

Librairie du marché ( 133 bis, Grande Rue).



Si vous souhaitez soutenir notre action, participer à notre commission ou nous aider à acheter des archives, rejoignez l'association

« **LES AMIS DU CHATEAU SEIGNEURIAL DE VILLEMOMBLE ET DU PATRIMOINE VILLEMOMBLOIS** »

**EN ADHÉRANT** : Le montant de l'adhésion est de 10 € pour 2007

En faisant don de ..... €

NOM ..... PRÉNOM .....

ADRESSE .....

CODE POSTAL ..... VILLE .....

Chèque à l'ordre des "Amis du Château Seigneurial de Villemomble"

à adresser à Guy Martignon 25, av. du Raincy 93250 Villemomble